

Conext TL

Onduleur photovoltaïque triphasé pour le tertiaire

La gamme d'onduleurs Conext TL de Schneider Electric, adaptée à une utilisation en extérieur, est la solution idéale pour les bâtiments commerciaux, les ombrières et les champs photovoltaïques.

Elle offre une large plage de tensions d'entrée et un excellent rendement pour un retour sur investissement rapide.

La communication Modbus intégrée permet d'accéder aux fonctions de gestion de l'énergie et de supervision.

Issue de l'expertise en gestion de l'énergie de Schneider Electric et accompagnée d'une offre complète de services, la gamme Conext TL est une solution sur laquelle vous pouvez compter.

Durable

- Schneider Electric, un partenaire de confiance avec plus de 175 années d'expérience
- Leader mondial dans l'automatisme industriel, l'alimentation sécurisée et la distribution électrique, Schneider Electric grâce à son implantation mondiale, vous accompagne dans tous vos projets internationaux.

Performant

- Rendement maximum élevé (> 98 %)
- 2 MPPT pour un retour sur investissement rapide

Fiable

- Résistant aux essais rigoureux MEOST (Multiple Environmental Over Stress Testing)

Flexible

- Large plage de tension (350 - 850 V)
- Facile à connecter à un système de supervision
- Adapté aux installations extérieures (électronique IP 65)

Facile à entretenir

- Sous ensembles (bloc ventilateur, carte de communication...) facilement remplaçables
- Sectionneur CC intégré
- Possibilité de désactivation à distance

Facile à installer

- Montage simple et rapide avec support inclus
- Connecteurs enfichables CC et CA
- Configuration multilingue automatique



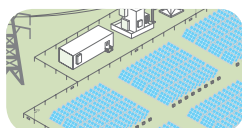
Puissance : 15 et 20 kW

Puissance : 8 et 10 kW

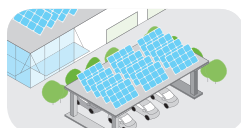
Exemples d'application



Bâtiments commerciaux



Champs photovoltaïque



Ombrières

> Conext TL

		TL 8000 E	TL 10000 E	TL 15000 E	TL 20000 E
Références	onduleur (garanti 5 ans en standard)	PVSNVC8000	PVSNVC10000	PVSNVC15000	PVSNVC20000
	extensions de garantie 5 ans	PVSNEW8005	PVSNEW10005	PVSNEW15005	PVSNEW20005
	15 ans	PVSNEW8015	PVSNEW10015	PVSNEW15015	PVSNEW20015
entrée (CC)	plage de fonctionnement MPPT (à pleine puissance)	350 - 850 V	350 - 850 V	350 - 800 V	350 - 800 V
	plage de tension d'entrée	200 - 1000 V			
	tension de démarrage	200 V			
	tension maximale d'entrée (circuit ouvert)	1000 V			
	Nombre de MPPT	2			
	courant continu maximal d'entrée par canal MPPT	16 A	20 A	23 A	30 A
	courant de court circuit max. par MPPT	24 A	30 A	30 A	30 A
	puissance maximum d'entrée CC	8,3 kW	10,4 kW	17 kW	22 kW
	puissance max par entrée MPPT	5,5 kW	7 kW	8,5 kW	11 kW
	type de connecteur CC	MC4, 4 paires (2+2)			
	sectionneur CC	intégré			
sortie (CA)	puissance nominale de sortie	8 kVA	10 kVA	15 kVA	20 kVA
	tension nominale de sortie	230/400 V triphasé			
	isolation	sans transformateur (TL)			
	plage de tension CA	184 V - 276 V			
	plage de fréquence	50 / 60 Hz +/- 3 Hz			
	courant maximal de sortie	12,8 A	16 A	24 A	32 A
	distorsion harmonique totale (THD)	< 3 %			
	facteur de puissance (réglable)	- 0,8 à + 0,8			
	type de connexion CA	connecteur IP 67			
	maximum / européen	98,2 % / 97,4 %	98,3 % / 97,7 %	98,0 % / 97,3 %	98,0 % / 97,5 %
rendement autres caractéristiques	consommation (nuit)	< 2 W			
	degré de protection	IP 65 (électronique) IP 55 (ventilation)			
	catégorie climatique (selon IEC 60721-3-4)	4K4H			
	refroidissement	ventilateur			
	enveloppe	aluminium			
	poids produit / avec emballage	41 kg / 48,5 kg		67,2 kg / 122 kg	
	dimensions produit (H x L x P)	64 x 61,2 x 27,8 cm		96 x 61,2 x 27,8 cm	
	dimensions emballage (H x L x P)	75 x 74 x 40 cm		115 x 79 x 48 cm	
	température d'utilisation	- 20 à 60 °C (1)			
	altitude	jusqu'à 2000 m			
	humidité relative	0 - 100% (sans condensation)		5 - 90% (sans condensation)	
	émission de bruit (à 1 m)	< 50 dbA		< 55 dbA	
	enregistreur de données intégré	365 jours			
	interface	écran LCD (320 x 240 pixels), 4 boutons			
	relais multifonctions	oui			
	interface de communication	Modbus RS 485 (standard)			
	conformité	sécurité électrique	marquage CE pour les directive basse tension IEC 62109-1 / IEC 62109-2 AS3100 (Australie / Israël pour TL 15000 E et TL 20000 E)		
connection au réseau		VDE0126-1-1, VDE-AR-N 4105, RD1663, RD661, RD1699, CEI 0-21, A70, UTE C15-712-1		BDEW, ENEL-Guida, CEI 0-21, A70, G59/2, AS4777/SI4777, PO12.3, IEC 62116, IEC 61727	
environnement		RoHS, REACH			
	compatibilité électromagnétique	marquage CE pour les directives 2004-108-EC émissions : EN 61000-6-3 (résidentiel) immunité : EN 61000-6-2 (industriel)			

(1) démarrage à froid - 15 °C. Vpv ≤ 500 V, déclassement en température : 40 °C

www.schneider-electric.com/fr

Schneider Electric France

Direction Communication et Promotion
Centre PLM
F - 38050 Grenoble cedex 9
Tél. 0 825 012 999
www.schneider-electric.com/fr

En raison de l'évolution des normes et du matériel, les caractéristiques indiquées par les textes et les images de ce document ne nous engagent qu'après confirmation par nos services.



Ce document a été imprimé
sur du papier écologique

Crédits photos : Schneider Electric